

# Canvetto Luganese

●  
S  
A  
L  
E

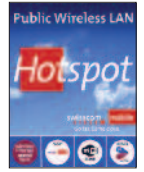


canvetto luganese



Canvetto Luganese  
Fondazione Diamante  
Via R. Simen 14b  
CH-6900 Lugano  
Tel. +41 (0) 91 910 18 92  
Fax +41 (0) 91 910 18 99  
[www.f-diamante.ch](http://www.f-diamante.ch)  
[canvetto@f-diamante.ch](mailto:canvetto@f-diamante.ch)

# Servizio ●



# H O T S P O T

Abbiamo il piacere di informare la nostra clientela che il Canvetto Luganese è un Hotspot Swisscom Mobile.

Con Public Wireless LAN potete navigare, controllare la vostra posta elettronica, accedere ai vostri dati aziendali, organizzare conferenze, seminari e gruppi.

L'ufficio del **Canvetto Luganese** è a vostra disposizione per eventuali ulteriori informazioni, telefonando al no. **091 910 18 92**.

#### Requisiti:

Un notebook compatibile con WLAN

Un abbonamento NATEL di Swisscom Mobile (no easy), una carta di credito o una Value Card.

#### Rapidità:

Accesso ad alta velocità fino a 2 Mbit/s.

#### Fattura Natel:

1. Avviate il browser: appare la pagina iniziale
2. Registratevi e immettete il no. del vostro cellulare
3. Riceverete la password per SMS
4. Immettete la password e navigate

#### Con Value Card:

1. Avviate il browser: appare la pagina iniziale
  2. Grattate la Value Card per scoprire password e User ID
  3. Immettete la password e User ID nel Campo (Login)
- N.B.: Value Card da 5 o 25 Fr. possono essere acquistate presso il nostro ufficio

#### Con Carta di credito:

1. Avviate il browser: appare la pagina iniziale
2. Selezionate (Online con carta di credito) e scegliete il credito di tempo
3. Immettete i dati relativi alla carta di credito ed effettuate il login

#### Tariffe:

Le attuali tariffe per Public Wireless LAN sono indicate alla pagina [www.swisscom-mobile.ch/pwlan](http://www.swisscom-mobile.ch/pwlan)

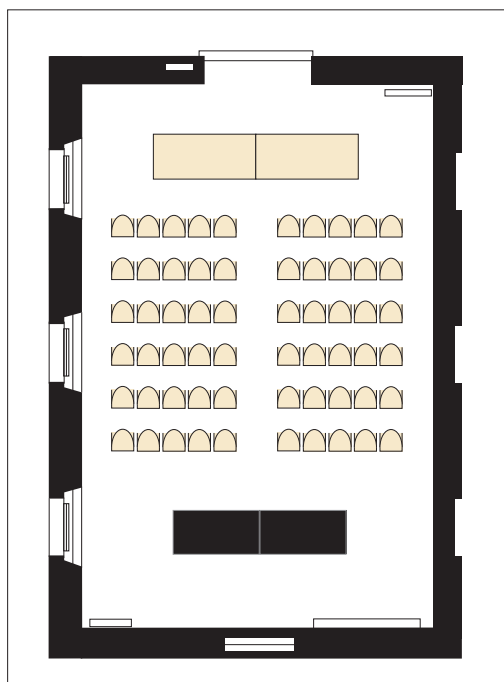
Ringraziandovi sin d'ora per aver scelto il Canvetto Luganese e nell'attesa di rivedervi vi inviamo i nostri migliori saluti.

# conferenze

# ● S A L A



La sala conferenze è situata al piano terreno.



Capienza: 60 persone  
Dimensione: 57.05 mq  
Descrizione: 2 tavoli conferenza  
(178.5x79 cm)  
60 sedie in legno, 2 armadi  
Prezzi: Fr. 50.- 1/2 giornata  
Fr. 100.- giornata intera

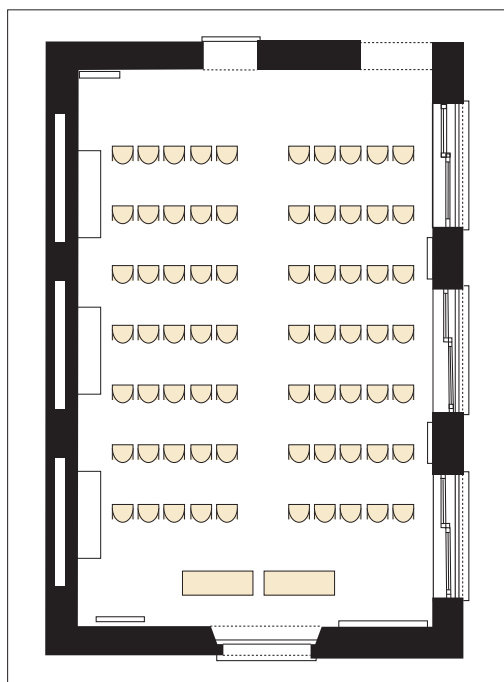
La disposizione della sala può essere modificata a seconda della necessità (vedi pagina disposizioni sale).

# feste ●

# S A L A



La sala feste è situata al primo piano.



Capienza: 70 persone  
Dimensione: 57.05 mq  
Descrizione: 2 tavoli conferenza  
(178.5x79 cm)  
70 sedie in legno, 2 armadi  
Prezzi: Fr. 50.- 1/2 giornata  
Fr. 100.- giornata intera

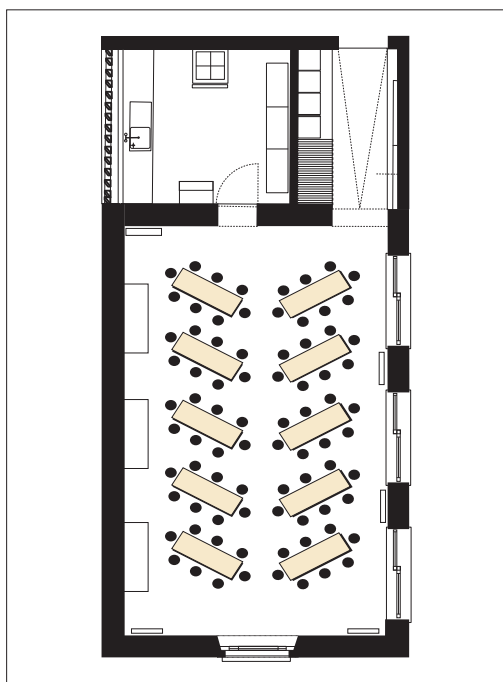
La disposizione della sala può essere modificata a seconda della necessità  
(vedi pagina disposizioni sale).

# feste + cucina ●

# S A L A



La sala feste è situata al primo piano.



Capienza: 45 persone  
Dimensione: 57.05 mq (sala),  
11.60 mq (cucina)  
Descrizione: cucina separata attrezzata  
Prezzi: Fr. 250.-  
Osservazioni: l'affittuario è tenuto a  
consumare le bevande del  
Canvetto Luganese come  
da listino prezzi.

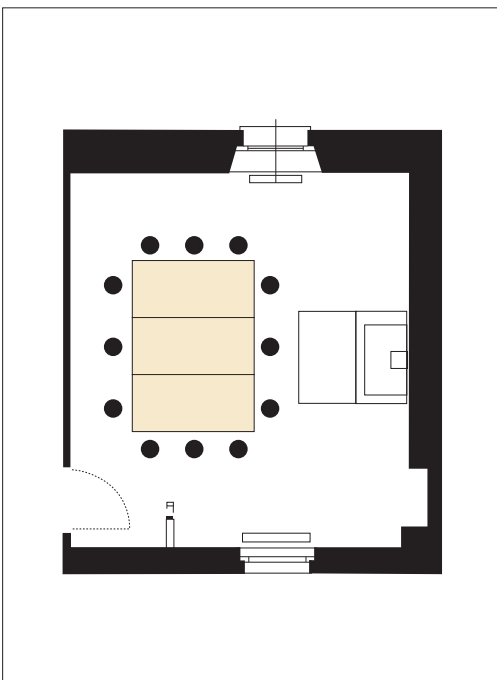
La disposizione della sala può essere modificata a seconda della necessità  
(vedi pagina disposizioni sale).

# camino

# ● S A L A



La sala camino è situata al primo piano.



Capienza: 12 persone  
Dimensione: 22.51 mq  
Descrizione: 3 tavoli conferenza  
(198x78 cm)  
12 sedie in legno, 2 armadi  
Prezzi: Fr. 20.- 1/2 giornata  
Fr. 40.- giornata intera

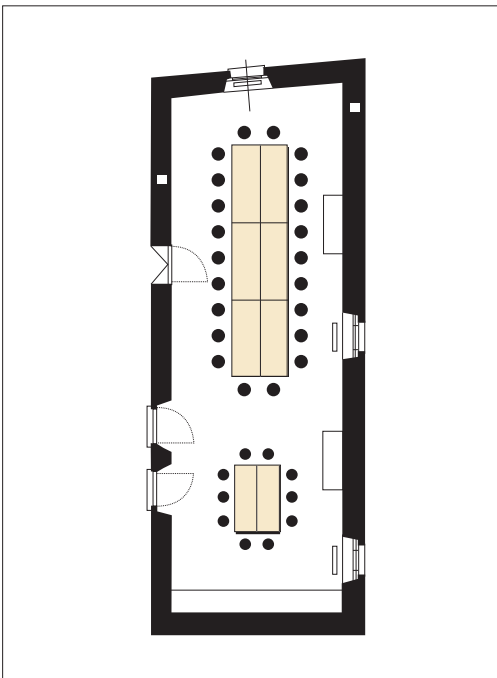
La disposizione della sala può essere modificata a seconda della necessità (vedi pagina disposizioni sale).

verde ●

S  
A  
L  
A



La sala verde è situata al primo piano.



Capienza: 32 persone  
Dimensione: 59.20 mq  
Descrizione: 8 tavoli conferenza  
(198x78cm)  
Prezzi: Fr. 50.- 1/2 giornata  
Fr. 100.- giornata intera

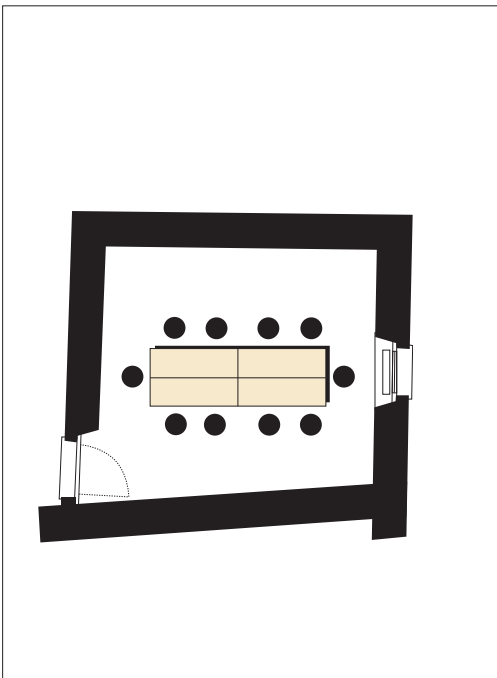
La disposizione della sala può essere modificata a seconda della necessità  
(vedi pagina disposizioni sale).

# sala 1 ●

# S A L A



La sala 1 è situata al primo piano.



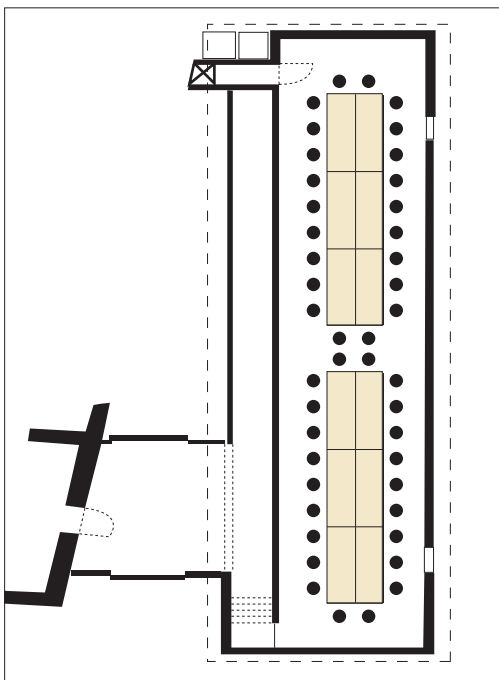
Capienza: 10 persone  
Dimensione: 17.60 mq  
Descrizione: tavolo riunioni  
(278x104 cm)  
10 sedie in pelle marrone  
Prezzi: Fr. 20.- 1/2 giornata  
Fr. 40.- giornata intera

# bocciodromo

●  
S  
A  
L  
A



Il bocciodromo è situato all'interno del ristorante.

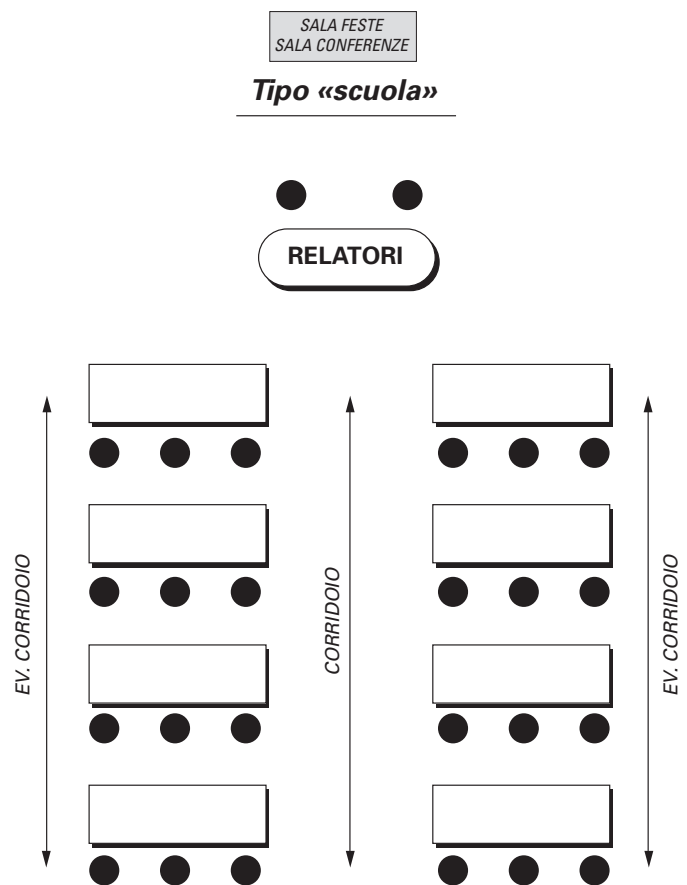
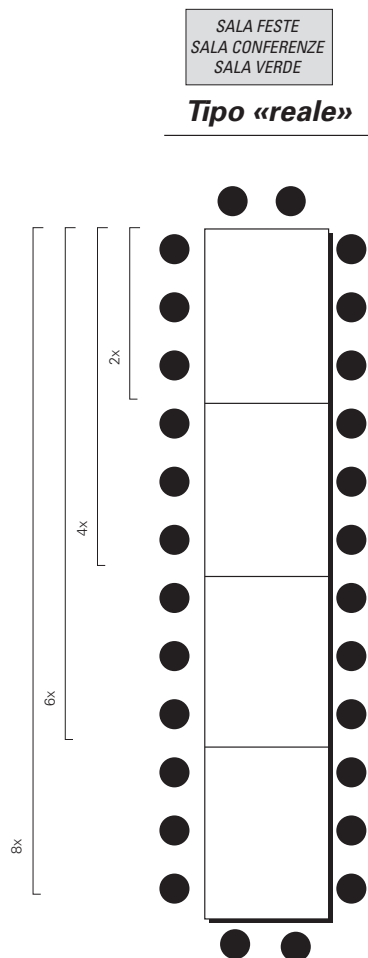
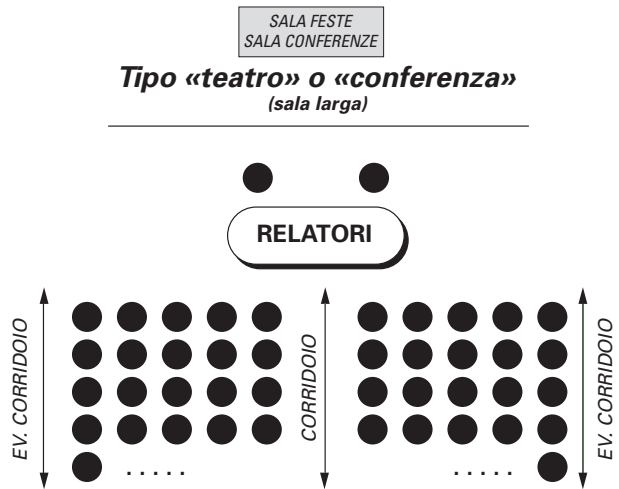
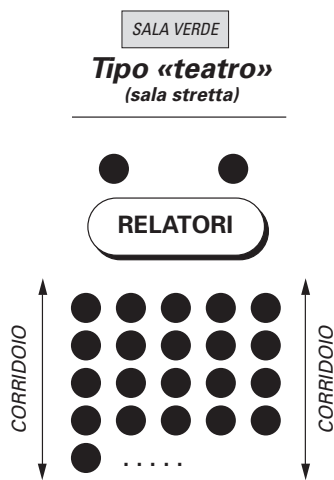


Capienza: 100 persone  
Dimensione: 117.39 mq  
Descrizione: disposizione dei tavoli per conferenza o banchetti  
Prezzi: Fr. 250.- la giornata intera  
Fr. 150.- la 1/2 giornata  
Fr. 100.- la sera

La disposizione del bocciodromo può essere modificata a seconda della necessità (vedi pagina disposizione sale).

# disposizioni

# S A L E

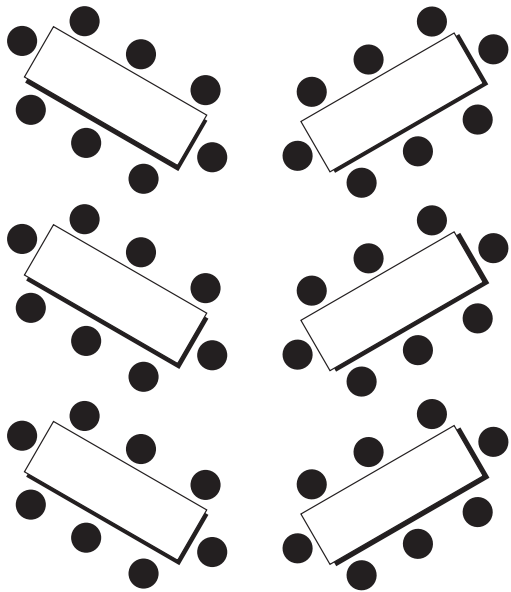


# disposizioni

# S A L E

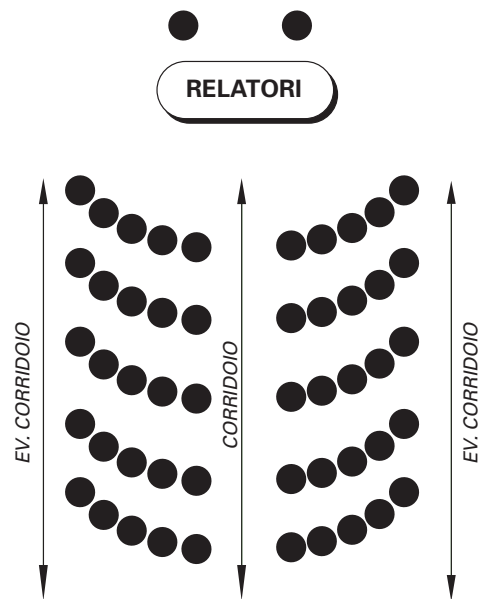
SALA FESTE  
SALA CONFERENZE

**Tipo «a lisca di pesce»**



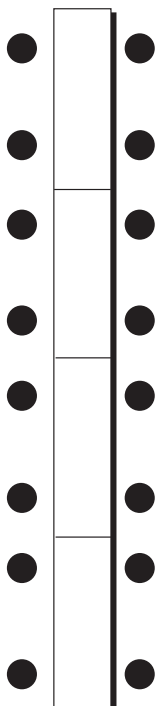
SALA FESTE  
SALA CONFERENZE

**Tipo «arena» o «anfiteatro»**

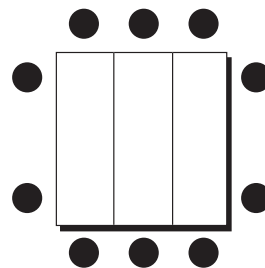


SALA FESTE  
SALA CONFERENZE  
SALA VERDE

**Tipo «reale» a tavoli incolonnati**  
(adatto per tornei di scacchi)



**Tipo «reale» di "3"**  
(utilizzato prevalentemente in sala camino)



# apparecchiature

S  
A  
L  
E



**Proiettore per diapositive  
con telecomando**



**Retroproiettore**



**Beamer (Videoproiettore -  
S-VIDEO - WGA, A/V IN -  
OUT)**



**Lavagna con fogli**



**PC portatile Acer Aspire 5715**

## **Avvisiamo la spettabile clientela che:**

in caso di presentazioni con un vostro portatile e il nostro beamer consigliamo di effettuare una prova, concordando con il nostro ufficio il momento.

Facciamo presente che il vostro portatile dovrà essere da voi configurato adeguatamente per lo scopo.

Nel caso in cui utilizzaste il nostro computer portatile, vi preghiamo di voler concordare una prova, con qualche giorno di anticipo, contattandoci.

Retroproiettore	Fr. 25.-
Proiettore per diapositive	Fr. 25.-
Beamer	Fr. 100.-
Solo PC portatile	Fr. 100.-
PC portatile + beamer	Fr. 150.-
Videoregistratore	Fr. 25.-
Lettore DVD	Fr. 25.-
Ampli e casse hi-fi	Fr. 25.-
Flipchart (lavagna con fogli)	Fr. 5.-
Impianto voce	Fr. 100.-
Laser pointer	gratis
Solo schermo	Fr. 10.-

# regolamento



Il presente regolamento ha lo scopo di definire l'utilizzo da parte di terzi delle sale del Canvetto Luganese.

## **DISPOSIZIONI**

Le sale, la cucina e le apparecchiature tecniche vengono messe a disposizione in buono stato e così devono essere lasciate dopo l'uso. L'organizzatore della manifestazione sarà ritenuto responsabile per eventuali danni recati alle sale, al loro inventario e alle apparecchiature.

I locali devono essere lasciati puliti come al momento della consegna. In caso contrario verranno addebitate separatamente le relative spese di pulizia.

Per esposizioni o mostre l'organizzatore deve garantire il mantenimento della funzionalità delle sale che potranno essere utilizzate durante lo stesso periodo anche per altri scopi.

Il Canvetto Luganese può richiedere a sua discrezione al momento della consegna dei locali un deposito cauzionale a copertura di eventuali danni o di spese di pulizia.

Il Canvetto Luganese declina qualsiasi responsabilità per oggetti abbandonati o venuti a mancare o per danni che dovessero derivare a cose o a terze persone.

Nelle sale vige il divieto di fumare.

L'uso delle sale è autorizzato fino alle ore 24:00.

Le tasse di polizia, come pure le tasse per i diritti d'autore nel caso di produzioni e concerti, sono a carico dell'affittuario.

In ottemperanza alle vigenti disposizioni cantonali l'affittuario deve provvedere all'ottenimento dei permessi necessari per tombole, lotterie, bancarelle di vendita, ecc.

Il volume del suono di orchestre o di apparecchi di riproduzione non deve causare disturbi al vicinato.

L'affittuario è tenuto a consumare le bevande del Canvetto Luganese come da listino prezzi.

Per tutto quanto non contemplato nel presente regolamento vigono le disposizioni legali.

La nostra responsabile delle sale Isabella Sartorio è a vostra completa disposizione per qualsiasi ulteriore informazione.